

TRAPGEBRUIK TOREN B

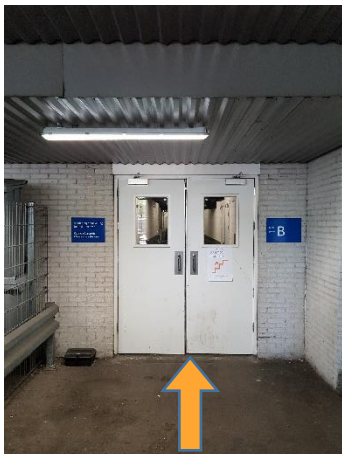
De noodtrappenhuizen in toren B zijn op werkdagen vanaf 07:30 t/m 18:00 opengesteld voor dagelijks gebruik. In verband met de beperkte ruimte zijn deze trappenhuizen eenrichtingverkeer gemaakt. Natuurlijk kunt u nog gewoon gebruik maken van de liften. Maar let op, om voldoende afstand te kunnen houden is een maximum ingesteld van twee personen per lift.

Hoe neem ik de trap naar boven?

1. De trap naar boven is bereikbaar via het laad en los perron aan het Matthijs Vermeulenpad (buitenom A-10 zijde).

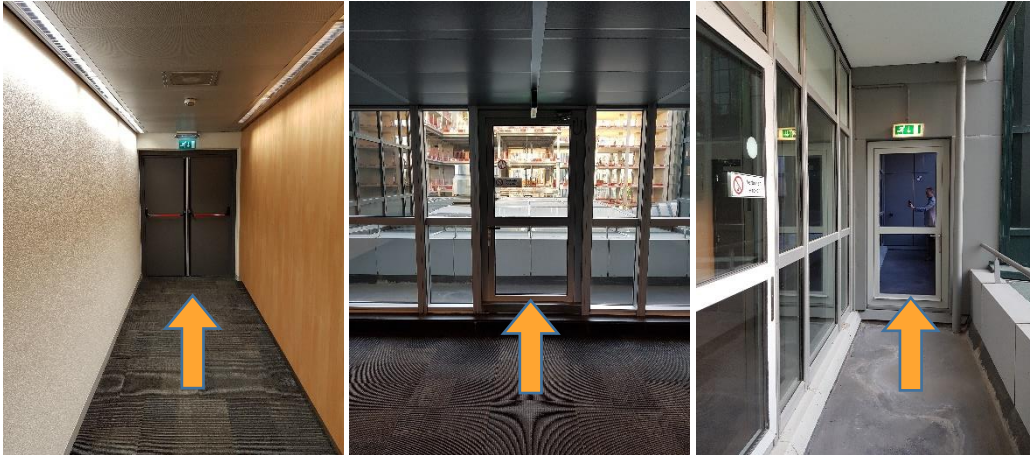


2. Houd direct na het grote hek rechts aan en ga naar binnen via de dubbele deur rechts van de containerruimte. Volg de bordjes naar het trappenhuis.



Hoe neem ik de trap naar beneden?

1. Voor de trap naar beneden kunt u gebruik maken van het trappenhuis op het balkon tussen torens B en C.



2. Let op, op begane grond niveau komt u naast de ingang van de parkeergarage naar buiten. Voor de veiligheid is de looproute naar het Zuidplein afgezet en gemarkeerd.

Zijn alle verdiepingen te bereiken?

1. Op een aantal verdiepingen grenst er een kantoor aan het noodtrappenhuis. Hierdoor zijn niet alle verdiepingen voor iedereen lopend te bereiken of te verlaten. Onderstaand overzicht geeft aan welke verdiepingen dit betreft. Grenst uw eigen kantoor direct aan het noodtrappenhuis? Dan beslist u zelf of hiervan gebruik gemaakt kan worden.

Etage	Te betreden via trappenhuis?	Te verlaten via trappenhuis?
3	Ja	Ja
4	Nee	Nee
5	Nee	Nee
6	Ja	Ja
7	Nee	Ja
8	Ja	Ja
9	Ja	Nee
10	Ja	Nee
11	Nee	Nee
12	Ja	Ja
13	Nee	Nee
14	Ja	Ja
15	Ja	Nee
16	Nee	Nee
17	Nee	Nee

2. Bij een calamiteit blijven de noodtrappenhuisen voor iedereen te gebruiken.